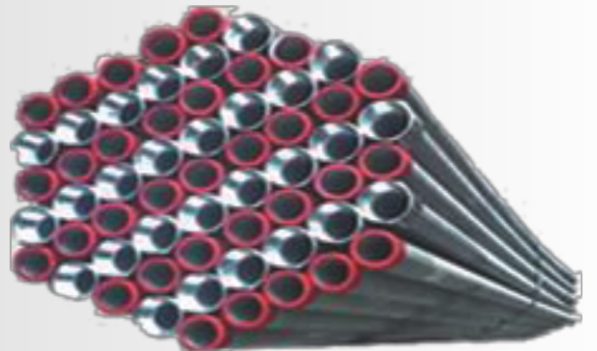


Compañía de *Productos y Servicios*



EMPRESA:

Compañía de Productos y Servicios – CPS, se estableció para proporcionar productos y servicios a todas las industrias en el Perú, Chile y Sudamérica, enfocándose en los principales proyectos del sector Minero, Petrolero, Energético e Infraestructura Industrial que requieran productos de calidad, eficiencia en el servicio y entregas oportunas.

Compromiso: Contamos con un grupo humano especializado, que se preocupa por atender oportunamente cada requerimiento, en negociar adecuadamente precios con las fábricas y así ofrecer al mercado ofertas competitivas y oportunas, que suplan las necesidades totales de nuestros clientes.

♦ Misión

Buscamos satisfacer la demanda de materiales eléctricos en Proyectos Mineros, Petroleros, Energéticos e Infraestructura Industrial en Chile, Perú y Sudamérica

♦ Visión

Lograr consolidar a CPS – Compañía de Productos y Servicios como empresa líder de suministros eléctricos en Chile, Perú y Sudamérica.

NUESTROS VALORES

SERVICIO: El foco principal de nuestra estrategia son nuestros clientes, aspiramos siempre a exceder sus expectativas a través de un servicio integral.

SEGURIDAD: Nos preocupamos por entregar productos seguros y confiables que cumplan con las certificaciones y medidas de seguridad respectivas.



LIDERAZGO: Sostenemos una visión de largo plazo que nos impulsa a buscar nuevos mercados, optimizando nuestros recursos y haciéndonos más competitivos.

CALIDAD: Buscamos siempre hacer mejor nuestro trabajo para entregar productos de excelencia, mediante la alianza con socios estratégicos de primer nivel.

Calconduit

A division of

CALPIPE INDUSTRIES™
Incorporated



Calconduit es una trademark de Calpipe Industries en la fabricación y distribución de conductos eléctricos metálicos y no metálicos.

Calpipe Industries, fundada en 1986 y con sede principal en California, USA, ha ido ampliando sus líneas de productos para cables eléctricos, convirtiéndose en líder del mercado de conductos de acero inoxidable. Calconduit nace con el fin de

enfocarse en dicho mercado, ofreciendo productos de calidad, siempre con la visión de ampliar y desarrollar sus líneas para mejorar costos y calidad de sus productos.

CPS tiene una relación estratégica con CALCONDUIT, lo que nos permite tener una representación local y poder ofrecerles productos de calidad a precios competitivos.

CAL CONDUIT RIGID

La tubería Calconduit de la línea RIGID Metal Conduit (RMC), está diseñada para proteger cables eléctricos en instalaciones industriales, en áreas clasificadas de alto riesgo de explosión y ambientes corrosivos, como son las de Clasificación 1 y Division 1 y 2.

Es fabricada en acero de alta calidad, de la cual se obtiene una maleabilidad que facilita el doblado y roscado del producto.

La tubería es galvanizada por inmersión en caliente, garantizando un galvanizado uniforme tanto interior como exterior, dándole una resistencia a la corrosión muy superior a los demás productos.

La fabricación de las tuberías Calconduit Rigid, cumplen ampliamente con los estándares internacionales de calidad y cuenta con la última edición de certificados de Underwriters Laboratories, Inc. (UL6) y American National Standards Institute (ANSI-C80.1), roscado bajo norma ANSI-B1.20.1.

Datos Técnicos

Composición Química	%
Carbon	0.12%
Manganeso	0.35%
Azufre	0.022%
Silicona	0.23%
Fosforo	0.016%
Cobre	0.001%

Propiedades mecánicas del acero

Resistencia a la tensión	402 MPA
Fuerza de producción	301 MPA
Porcentaje de Elongación	26%

Tabla de identificación por colores de protección de rosca

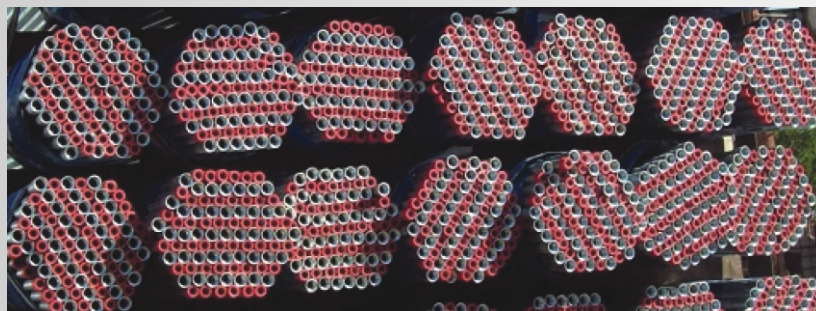
Tabla de identificación por colores de protección de rosca	Color
1/2", 1-1/2", 2-1/2", 3-1/2"	Negro
3/4", 1-1/4"	Rojo
1", 2", 3", 4", 5", 6"	Azul

BENEFICIOS

- Galvanizado interior y exterior que da mayor vida útil al acero.
- Maleabilidad ideal para doblado y roscado.
- Máxima seguridad en protección de cableado eléctrico.
- Fácil de instalar y seguro por su rigidez.

USOS

- Campos Mineros.
- Campos Petroleros.
- Subestaciones Eléctricas.
- Aeropuertos.
- Plantas Industriales.
- Refinerías.
- Ambiente Clasificado (Clasificación 1, División 1 y 2).



FICHA TÉCNICA

Diámetro nominal comercial	Diámetro nominal exterior	Espesor nominal de pared	Peso por tubo con acople	Largo con acople	Unidades x paquete	Largo total x paquete	Peso total x paquete
Pulgadas	Pulgadas	Pulgadas	Kilos	Mt	Unidades	Mt	Kilos
½"	0.840"	0.104"	3.72	3.05	127	387.10	472.65
¾"	1.050"	0.107"	4.94	3.05	91	277.37	449.97
1"	1.315"	0.126"	7.30	3.05	91	277.37	664.52
1¼"	1.660"	0.133"	9.89	3.05	61	185.93	603.29
1½"	1.900"	0.138"	11.93	3.05	61	185.93	727.57
2"	2.375"	0.146"	15.88	3.05	37	112.78	587.41
2½"	2.875"	0.193"	25.36	3.05	19	57.91	481.72
3"	3.500"	0.205"	34.07	3.05	19	57.91	647.29
3½"	4.000"	0.215"	39.92	3.05	19	57.91	758.42
4"	4.500"	0.225"	46.72	3.05	19	57.91	887.70
5"	5.563"	0.245"	63.50	3.05	7	21.34	444.53
6"	6.625"	0.266"	83.46	3.05	7	21.34	584.24

Tolerancias Aplicables:

Largo: 10Ft (3.05m) ± ¼" (±6.35mm)

Diámetro Exterior: ½"-2" ±0.015" (±0.38mm); 2½"-4" ±0.025" (±0.64mm); 5"-6" ± 1%

- Espesor de pared** : Pesado.
Extremos del tubo : Roscado (con rosca NPT en los extremos).
Terminado : Galvanizado por inmersión en caliente.
Longitud : 3,05 Metros incluido el acople.
Forma del acople : Uniones roscadas(Con rosca NPS).



CHILE

Tel: 0056 226664354
www.cps-chile.com
ventas@cps-chile.com

Cerro el Plomo 5630, Piso 9, Of. 949
Las Condes - Santiago, Chile

PERU

Tel: 51 (1) 205 8080
www.cps-peru.com
ventas@cps-peru.com

Av. Manuel Olgún N° 335, Of. 1404
Santiago de Surco - Lima, Perú